

COMUNE DI BELLINZAGO NOVARESE
REGIONE PIEMONTE

PROVINCIA DI NOVARA

LEGGE REGIONALE 5 DICEMBRE 1977, n° 56
E SUCCESSIVE MODIFICHE E INTEGRAZIONI

CIRCOLARE DEL PRESIDENTE DELLA GIUNTA REGIONALE
n° 7/LAP, 8 MAGGIO 1996

*VARIANTE GENERALE AL
PIANO REGOLATORE GENERALE COMUNALE*

SCHEDE DI ANALISI DEL
RETICOLATO IDROGRAFICO

ALL 2

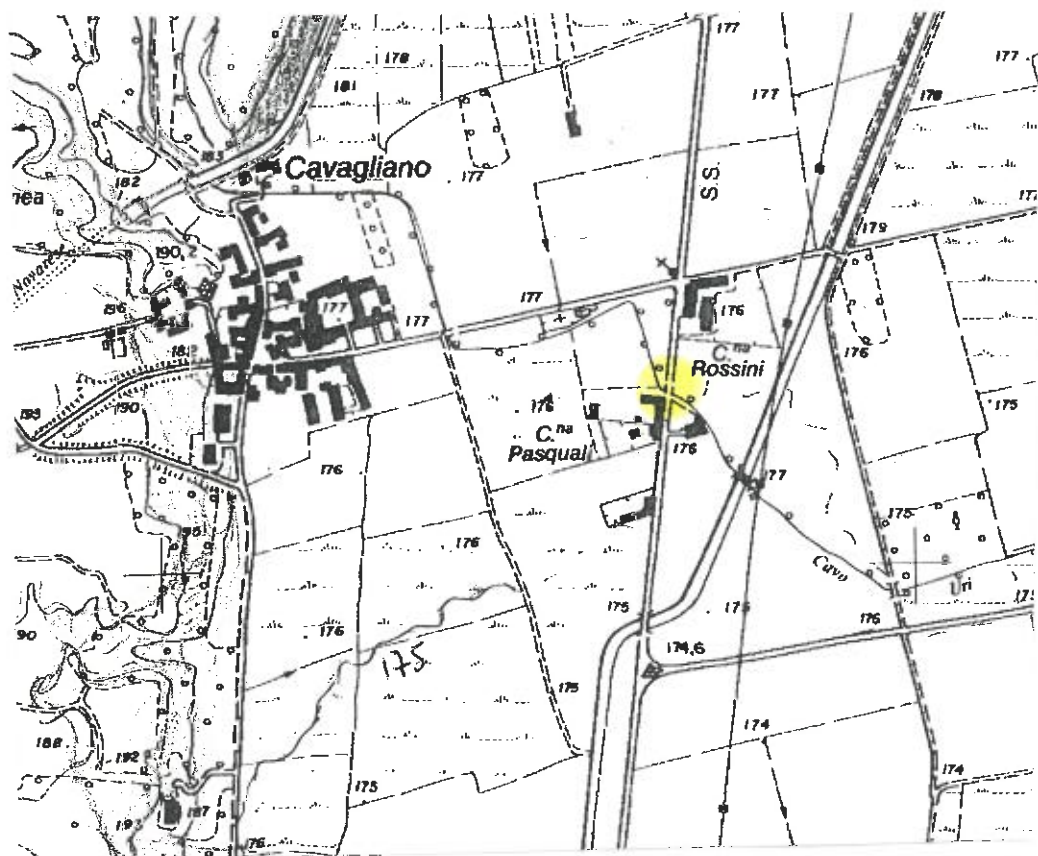
ARONA, APRILE 1998

STUDIO GEOLOGICO EPIFANI
Via XX Settembre 73 - 28041 Arona

 0322/241531  0322/48422
E-MAIL: EPIFANI@INTERCOM.IT

DOTT. GEOL. F. EPIFANI

1



LOCALITÀ: Cavagliano: Cavo Uri, in corrispondenza della Strada Statale.

CARATTERISTICHE GEOMORFOLOGICHE

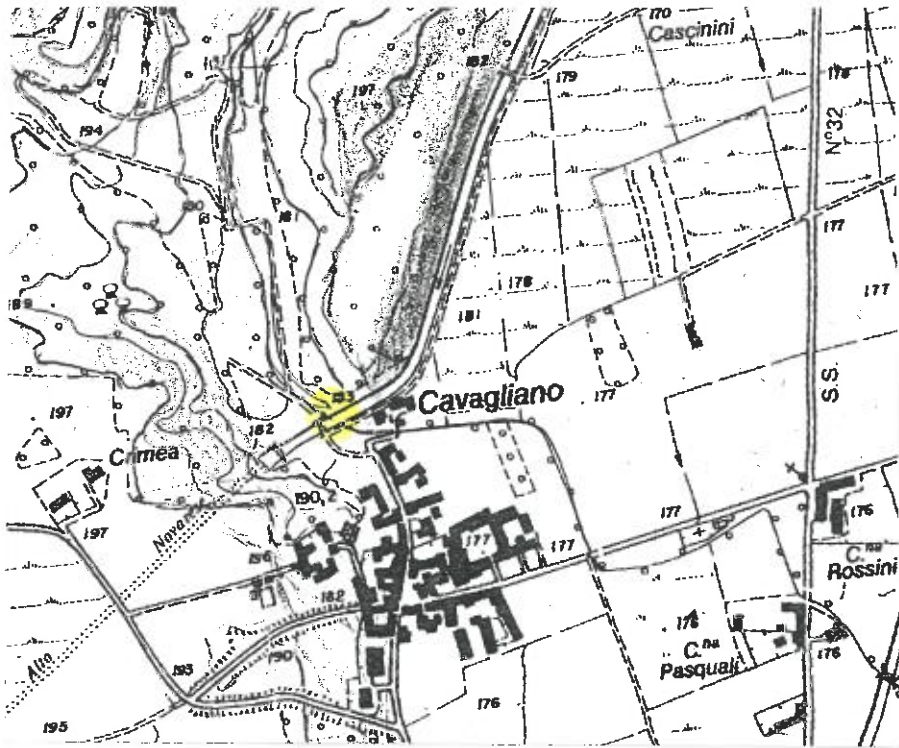
Area pianeggiante; mancanza di adeguato franco in corrispondenza dell'attraversamento stradale, argine in terra in sponda sinistra a monte della S.S..

CONDIZIONI DI PERICOLOSITÀ

Sezione non adeguata allo smaltimento delle acque di piena.

INTERVENTO PROPOSTO

Dispersione mediante dissipatore a pettini (cfr. scheda n°2) ed eventuale miglioramento della sezione utile di deflusso.



LOCALITÀ: Cavagliano: Cavo Uri, presso Diramatore Alto Novarese

CARATTERISTICHE GEOMORFOLOGICHE

Area subpianeggiante con alveo inciso in depositi incoerenti alterati con coltri eoliche pedogenizzate. Difese spondali in gabbioni.

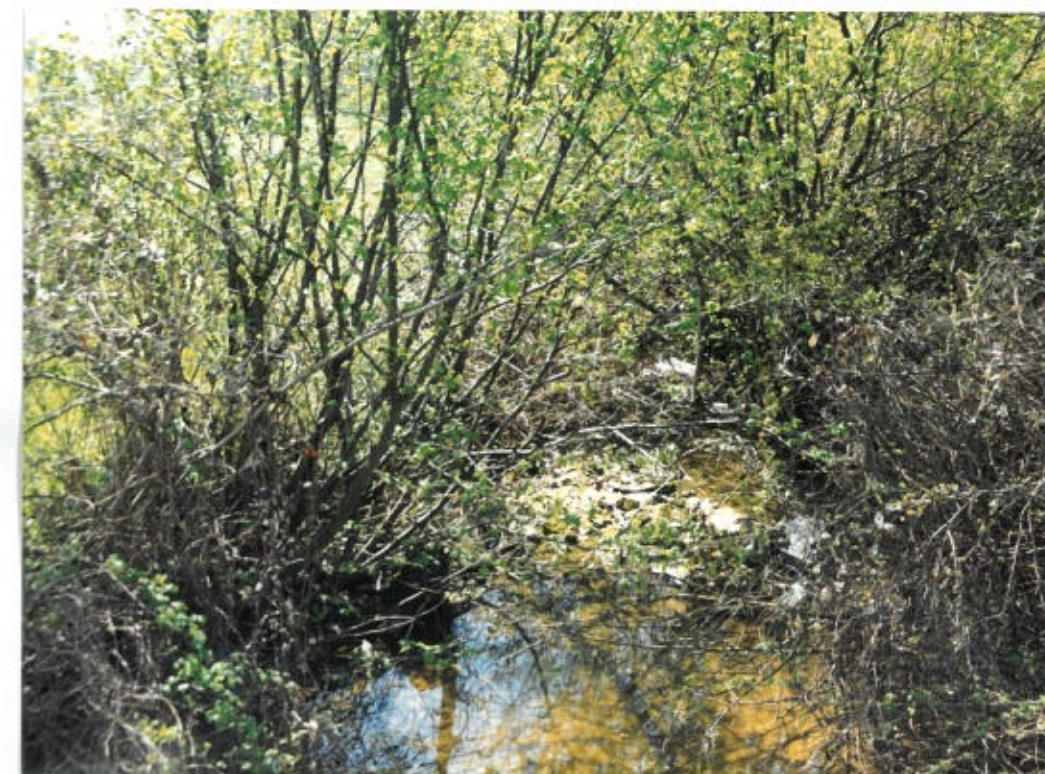
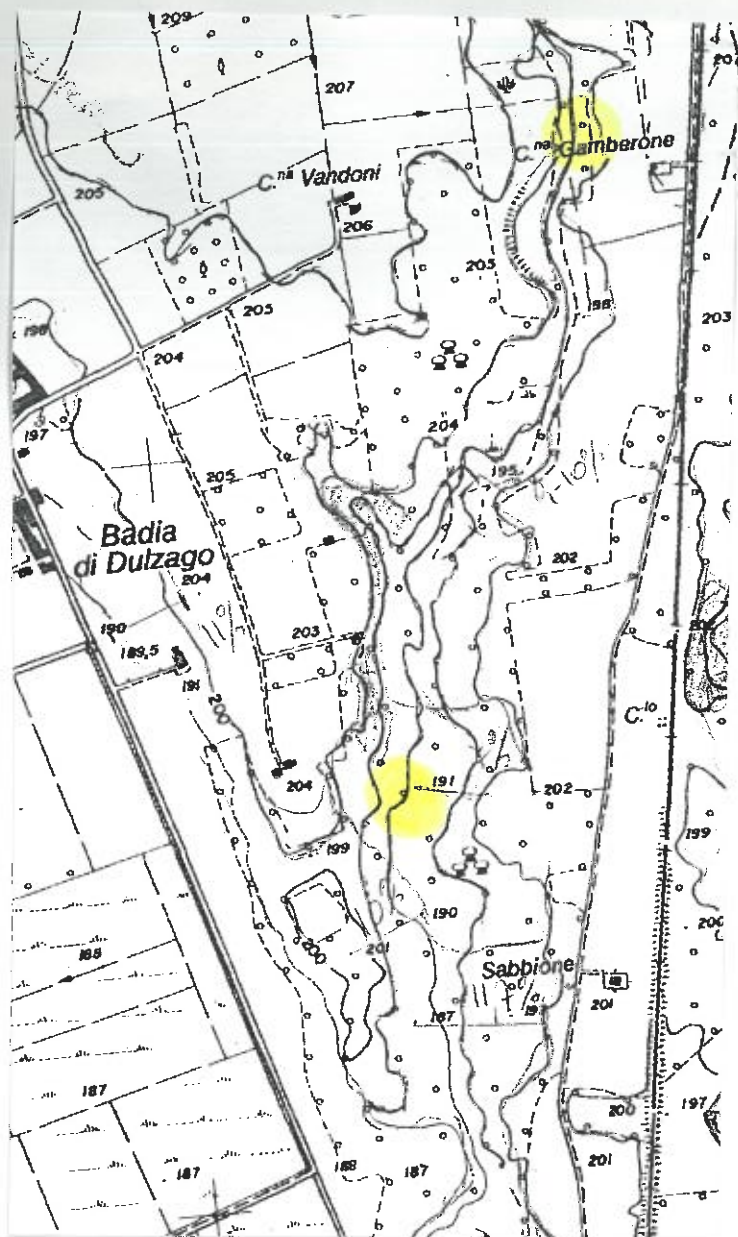
CONDIZIONI DI PERICOLOSITÀ

Allagamento dell'area adibita a campo da golf per impossibilità di utilizzo del tubo scolmatore di 200 cm diametro.

INTERVENTO PROPOSTO

Derivazione acqua in eccesso da tubo di diametro=200 cm e dispersione mediante dissipatore a pettini da mettere in opera nella zona a valle.

3



LOCALITÀ: Fosso Gamberone.

CARATTERISTICHE GEOMORFOLOGICHE

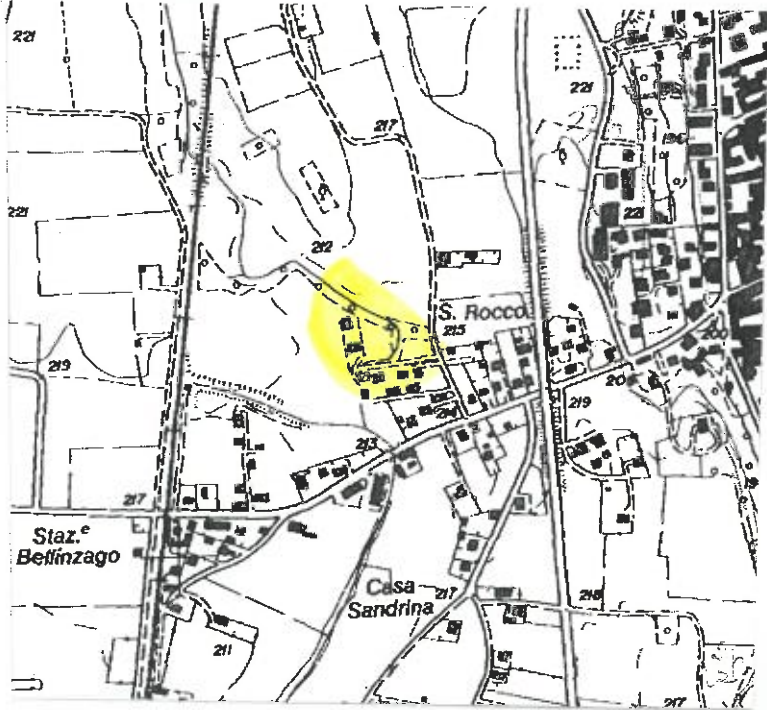
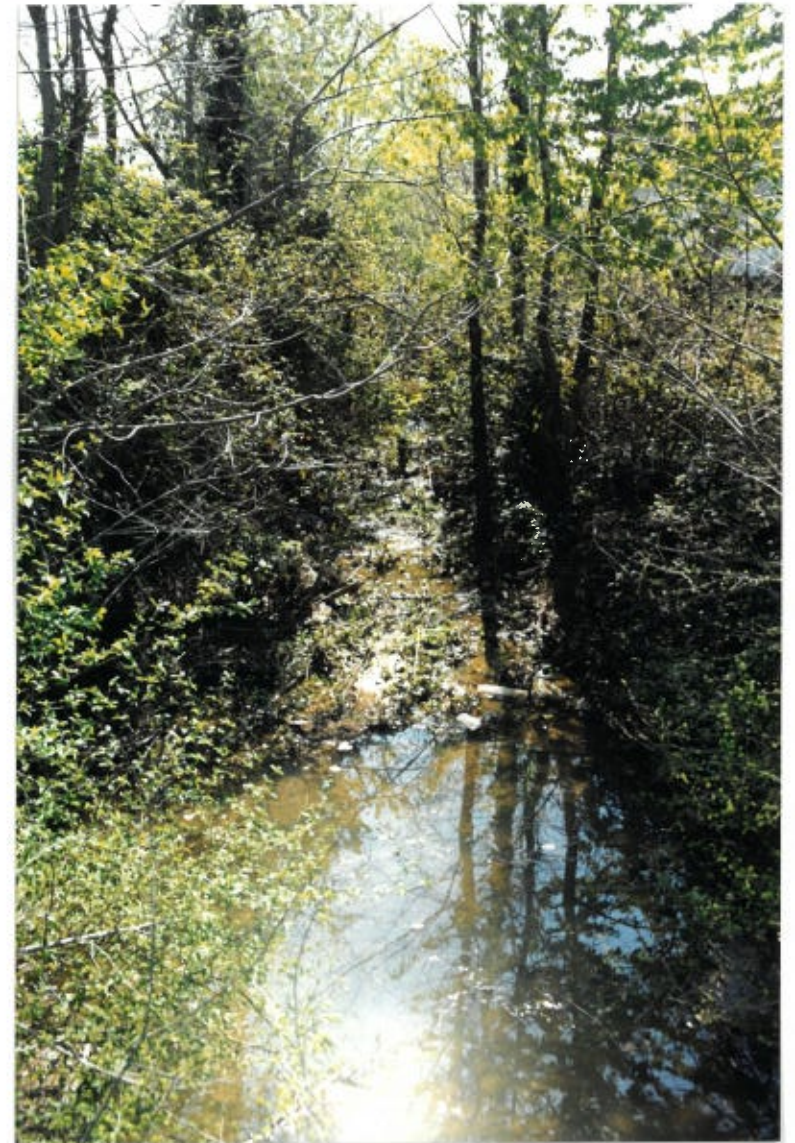
Area subpianeggiante. Alveo con piccole erosioni laterali e piana esondabile (a); con fitta vegetazione (b).

CONDIZIONI DI PERICOLOSITÀ

Esondazione con lame d'acqua a bassa energia.

INTERVENTO PROPOSTO

Costante pulizia dell'alveo



LOCALITÀ: Cavo Uri, presso Via Cervino.

CARATTERISTICHE GEOMORFOLOGICHE

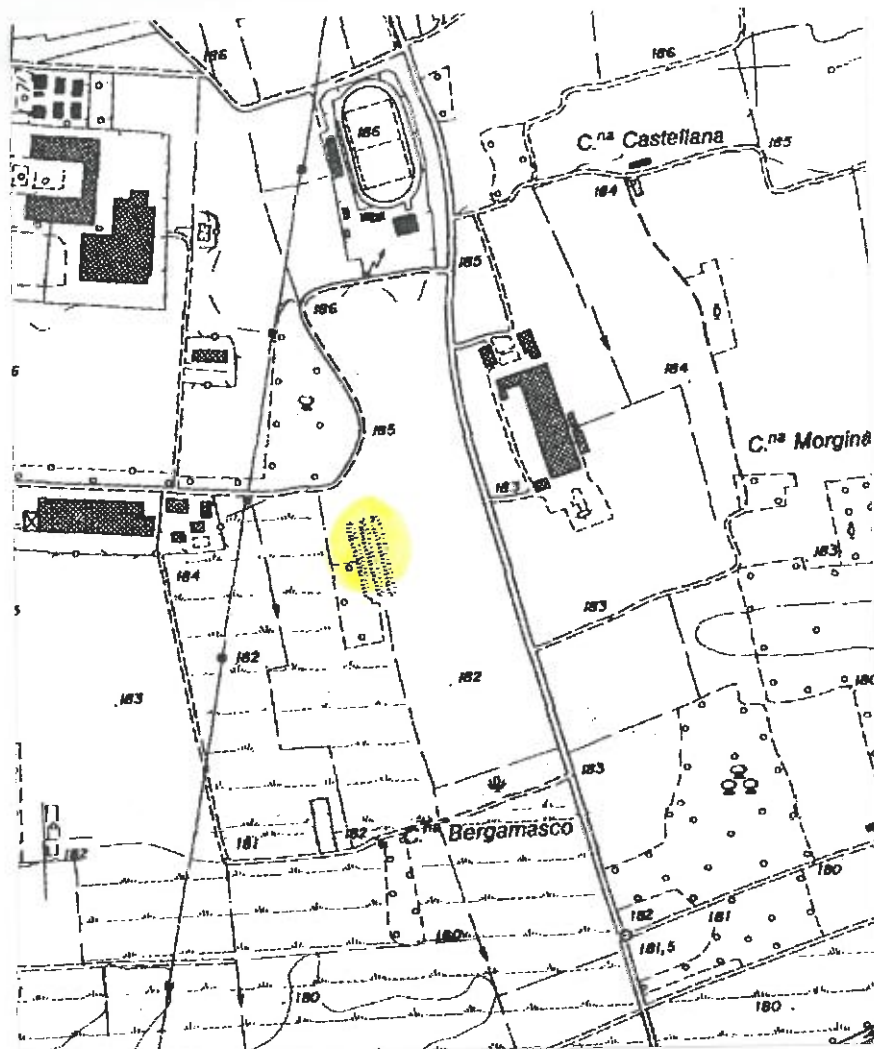
Area subpianeggiante. Alveo con fitta vegetazione.

CONDIZIONI DI PERICOLOSITÀ

Esondazione con lame d'acqua a bassa energia.

INTERVENTO PROPOSTO

Costante pulizia dell'alveo per il miglioramento della capacità di deflusso.



LOCALITÀ: Zona impianti sportivi.

CARATTERISTICHE GEOMORFOLOGICHE

Area pianeggiante. Dissipatori a pettini per acque di corrivazione.

CONDIZIONI DI PERICOLOSITÀ

Possibile tracimazione e/o ristagno d'acqua in assenza di manutenzione

INTERVENTO PROPOSTO

Costante pulizia dei depositi fini al fondo dei pettini al fine di garantire una efficace infiltrazione.